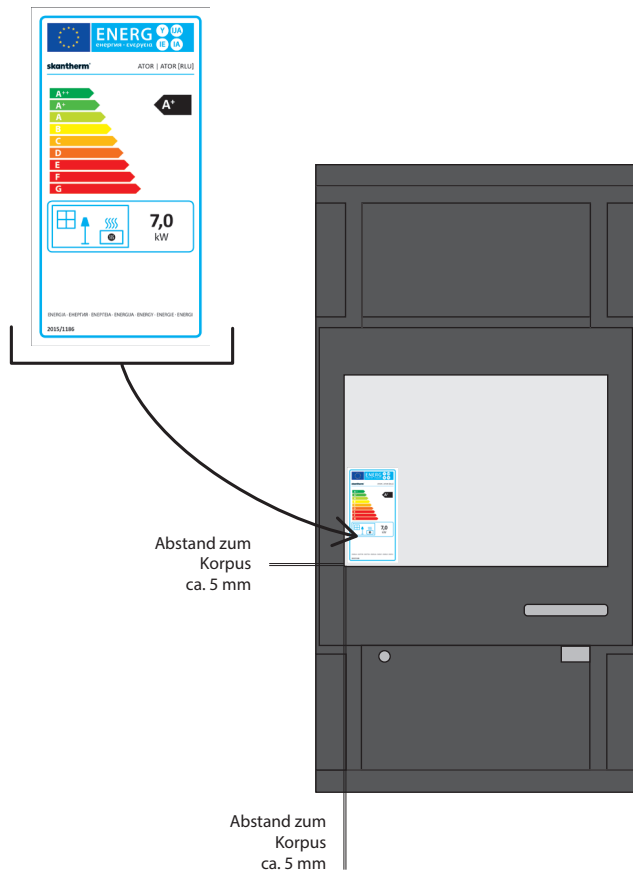


# skantherm®

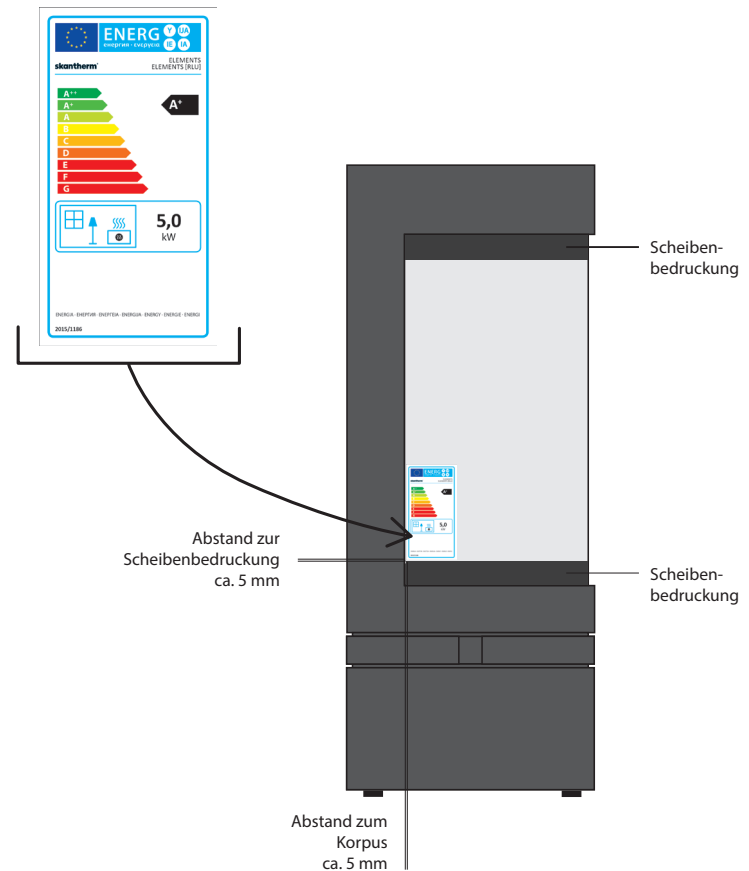
Nach der EU-Verordnung 2015/1186 müssen Kaminöfen ab dem 1. Januar 2018 mit einem Label versehen werden, das die Energieeffizienzklasse und die Wärmeabgabe des Kaminofens angibt. Das Label muss gut sichtbar an der Vorderseite des Geräts angebracht werden.

Für die Ware, die vor dem Stichtag ausgeliefert wurde und noch nicht über die entsprechende Kennzeichnung verfügt, müssen Sie die Auszeichnung der Geräte mit Label und Produktdatenblatt übernehmen. Bei dem Label handelt es sich um einen statischen Aufkleber, der sich rückstandslos wieder von der Kaminofenscheibe entfernen lässt. Für ein einheitliches Erscheinungsbild übernehmen Sie bitte die unten aufgeführten Maße.

## ANBRINGEN DES ENERGIELABELS AN KAMINÖFEN MIT UNBEDRUCKTER SCHEIBE



## ANBRINGEN DES ENERGIELABELS AN KAMINÖFEN MIT SCHEIBENBEDRUCKUNG

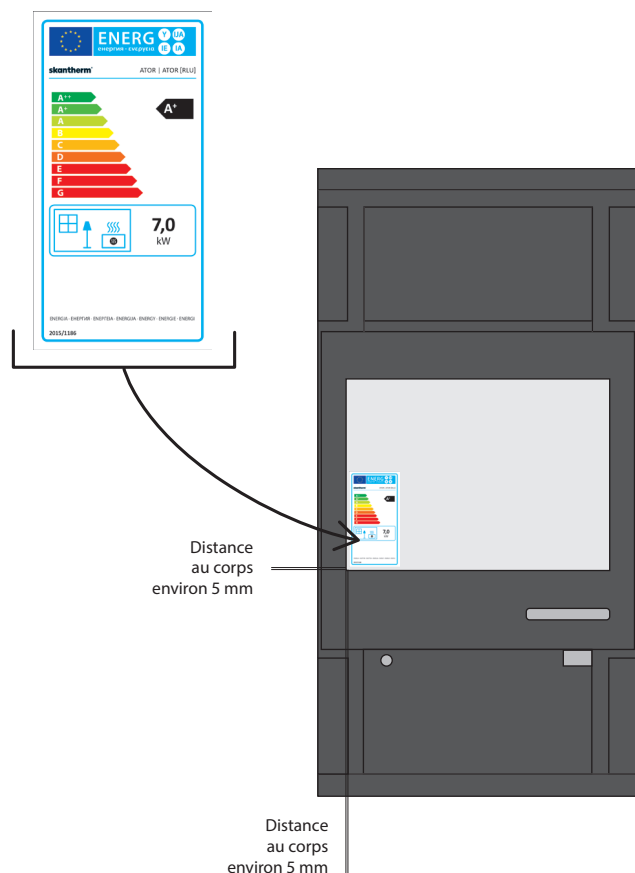


# skantherm®

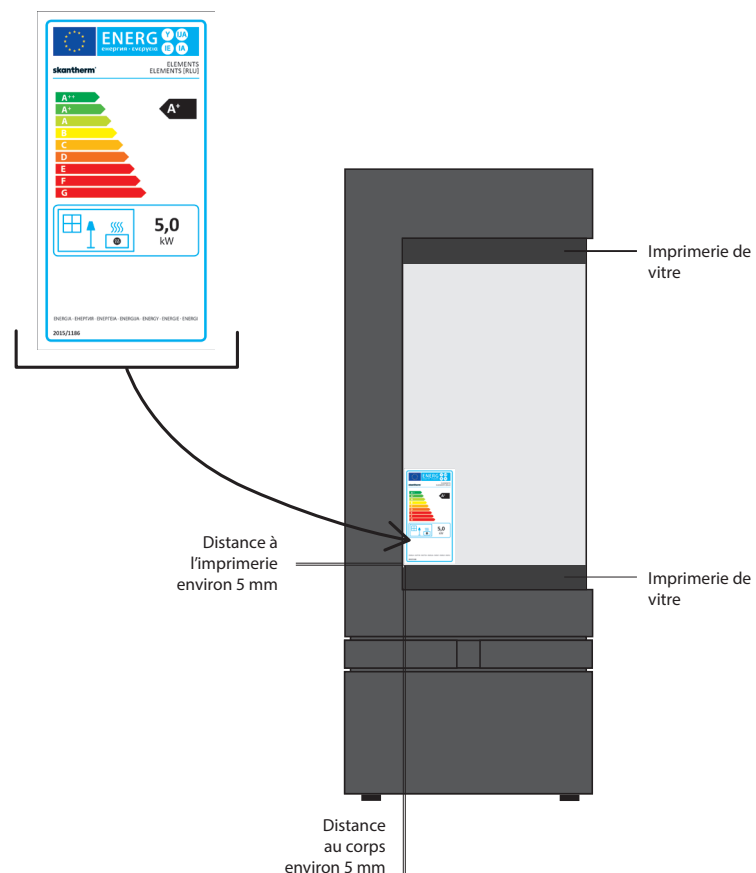
Conformément au règlement UE 2015/1186, à partir du 1er janvier 2018, les poêles-cheminées doivent porter une étiquette indiquant la classe d'efficacité énergétique et la puissance thermique directe de l'appareil.

L'étiquette doit être placée de manière tout à fait visible sur la face extérieure de l'avant de l'appareil. Les poêles livrés avant l'entrée en vigueur le 1er janvier 2018 et qui sont déjà stockés ou exposés chez vous doivent être étiquetés par vos soins. Vous devez également leur ajouter la fiche technique actualisée. L'étiquette est mise en disposition comme autocollant statique qui peut être enlevé facilement et complètement de la vitre du poêle. Pour une image uniforme prior de placer l'étiquette comme suit:

## COMMENT PLACER L'ÉTIQUETTE AUX POÊLES-CHEMINÉES À VITRE NON-IMPRIMÉE



## COMMENT PLACER L'ÉTIQUETTE AUX POÊLES-CHEMINÉES À VITRE IMPRIMÉE

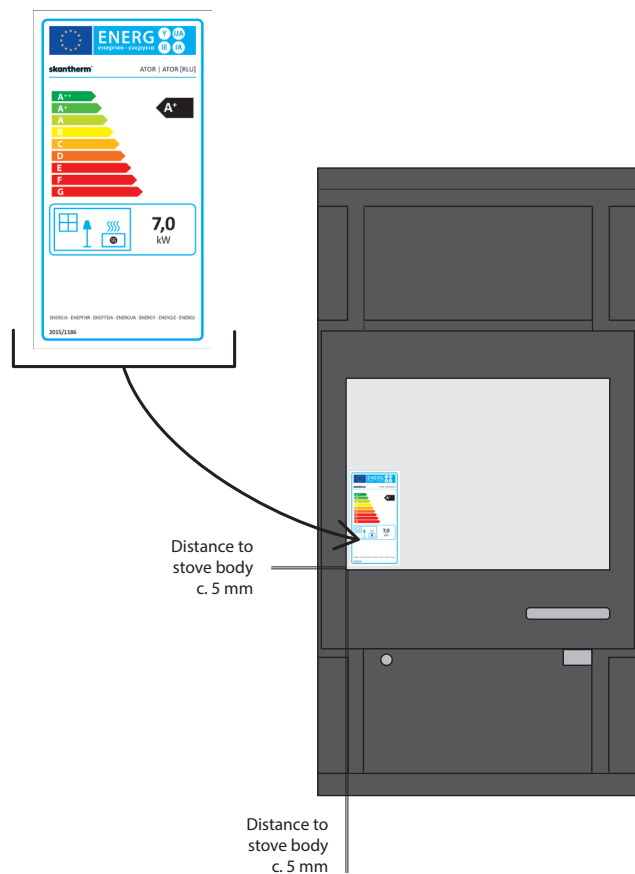


# skantherm®

From 1 January 2018, chimney stoves will be required to have a label displaying their energy efficiency class and heat output, according to EU Regulation 2015/1186.

The label has to be attached on the outside of the front of the stove, in such a way as to be clearly visible. Retailers are responsible for providing labels and product data sheets for stoves delivered before the deadline 1 January 2018 that are already in stock or on show. skantherm provides stick-on labels which can be easily and completely removed from the glass pane. To guarantee a uniform appearance, please attach the label as follows:

## HOW TO PLACE THE LABEL ON STOVES WITH GLASS PANE WITHOUT PRINTING



## HOW TO PLACE THE LABEL ON STOVES WITH GLASS PRINTED PANE

